

LÄNGE BIS 1,10 m



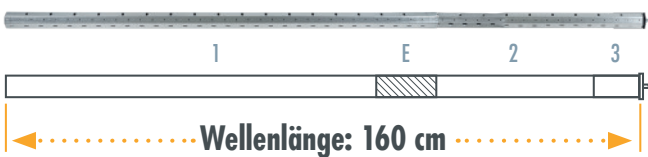
- 1 Stahlwelle 110 cm
- 2 Walzenkapsel SW40

LÄNGE BIS 1,40 m



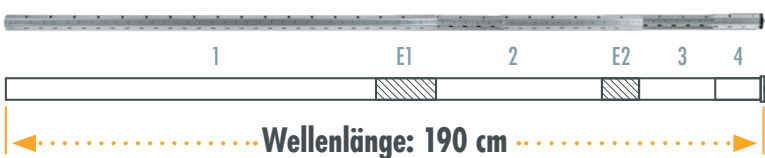
- 1 Stahlwelle 110 cm
- 2 Teleskopwelle 40 cm
- 3 Walzenkapsel SW40
- E Einschublänge 10 cm

LÄNGE BIS 1,60 m



- 1 Stahlwelle 110 cm
- 2 Teleskopwelle 65 cm
- 3 Walzenkapsel SW40
- E Einschublänge 15 cm

LÄNGE BIS 1,90 m



- 1 Stahlwelle 110 cm
- 2 Teleskopwelle 65 cm
- 3 Teleskopwelle 40 cm
- 4 Walzenkapsel SW40
- E1 Einschublänge 15 cm
- E2 Einschublänge 10 cm

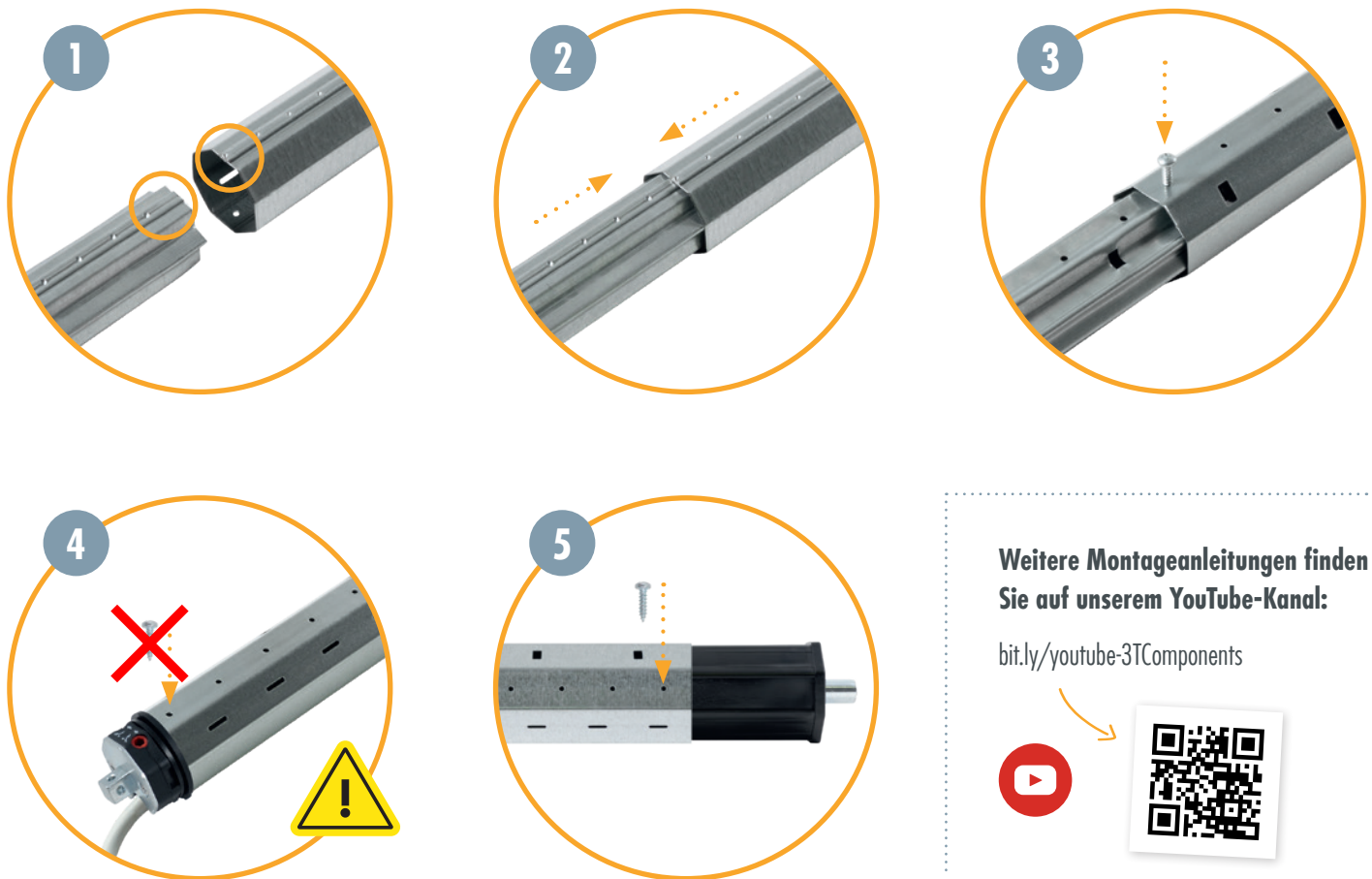
LÄNGE BIS 2,10 m



- 1 Stahlwelle 110 cm
- 2 Teleskopwelle 65 cm
- 3 Walzenkapsel SW40
- E Einschublänge 15 cm



# MONTAGEANLEITUNG WELLESET SW40



Weitere Montageanleitungen finden Sie auf unserem YouTube-Kanal:

[bit.ly/youtube-3TComponents](https://bit.ly/youtube-3TComponents)



- Die Nut von beiden Wellen muss übereinander liegen. > Abb. 1
- Stahlwelle und Teleskopwelle entsprechend der Einschublänge zusammenschieben. > Abb. 2
- Die Einschublänge muss mindestens 15 cm (bei Teleskopwelle 65 cm), bzw. mindestens 10 cm (bei Teleskopwelle 40 cm) betragen!

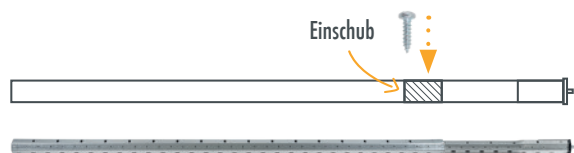
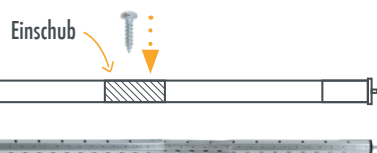
Einschublänge 15 cm



Einschublänge 10 cm



- Wellenverbindungen pro Einschub mit einer Schraube sichern. Die Schraube an einer Vorbohrung ansetzen. > Abb. 3



- Den Motor nicht mit einer Schraube sichern! > Abb. 4  
Dies führt zu Beschädigung des Rollladenmotors und Garantieverlust!
- Die Walzenkapsel muss nur dann mit einer Schraube gesichert werden, wenn sie zum Anpassen der Gesamtlänge aus der Welle gezogen wird. > Abb. 5

**3T-Components GmbH & Co. KG**  
Grete-Schickedanz-Straße 5 / 55545 Bad Kreuznach  
[www.3t-components.de](http://www.3t-components.de)

**Email:** [info@3t-components.de](mailto:info@3t-components.de)  
**Tel:** +49 (0)671 887 673-0  
**Fax:** +49 (0)671 887 673-99

**Öffnungszeiten:**  
Montag – Freitag  
8.00 – 16.30 Uhr

**3T-COMPONENTS**  
GmbH & Co. KG